

ТЕХНИЧЕСКИЙ ПЛАН

помещения

(вид объекта недвижимости, в отношении которого подготовлен технический план, в
родительском падеже)

Общие сведения о кадастровых работах

1. Технический план подготовлен в результате выполнения кадастровых работ в связи с:
созданием 4 помещений, расположенных по адресу: Краснодарский край, город Сочи,
Центральный р-н, ул. Политехническая, д.66, помещения №№2.А23-2.А23/3, в результате
раздела помещения с кадастровым номером 23:49:0203004:1897

2. Сведения о заказчике кадастровых работ

ООО "ТЕОНА", ИНН: 7709382169, ОГРН: 10277090032

3. Сведения о кадастровом инженере

Фамилия, имя, отчество (при наличии отчества) Петрова Елизавета Юрьевна

Страховой номер индивидуального лицевого счета 11212791508

Уникальный регистрационный номер члена саморегулируемой организации кадастровых
инженеров в реестре членов саморегулируемой организации кадастровых инженеров и дата
внесения сведений о физическом лице в такой реестр 1599 от 06.12.2016г.

Контактный телефон 8- 988-169-52-41

Почтовый адрес и адрес электронной почты, по которым осуществляется связь с кадастровым
инженером 354073, Краснодарский край, г. Сочи, ул. Абовяна, д. 65А, Elizabeth84@list.ru

Наименование саморегулируемой организации кадастровых инженеров, членом которой
является кадастровый инженер Ассоциация саморегулируемой организации "Объединение
кадастровых инженеров"

Полное или (в случае, если имеется) сокращенное наименование юридического лица, если
кадастровый инженер является работником юридического лица, адрес юридического лица –

Наименование, номер и дата документа, на основании которого выполняются кадастровые
работы Договор на выполнение кадастровых работ №385 от 08.07.2022 г.

Дата подготовки технического плана (число, месяц, год) 21.07.2022 г.

Исходные данные

1. Перечень документов, использованных при подготовке технического плана

| № п/п | Наименование документа | Реквизиты документа |
|-------|------------------------------|---------------------------------------|
| 1 | 2 | 3 |
| 1 | Выписка из ЕГРН | №б/н от 08.07.2022 |
| 2 | Заключение | №ЭЗ/2-26/06-22 от 26.06.2022 |
| 3 | Проектная документация | №08.06/22-П-АР от 08.06.2022 |
| 4 | Письмо из департамента | №О21.01-18.П-2804/21 от 14.07.2022 |
| 5 | Чертеж кадастрового инженера | №б/н от 21.07.2022 |

2. Сведения о геодезической основе, использованной при подготовке технического плана Система координат –

| № п/п | Название пункта и тип знака геодезическ ой сети | Класс геодезической сети | Координаты, м | | Сведения о состоянии на – | | |
|-------|---|--------------------------------|------------------|---|------------------------------|------------------|-------|
| | | | X | Y | наружного знака пункта | центра пункта | марки |
| 1 | 2 | 3 | 4 | 5 | 6 | 7 | 8 |
| 1 | – | – | – | – | – | – | – |

3. Сведения о средствах измерений

| № п/п | Наименование прибора (инструмента, аппаратуры) | Сведения об утверждении типа средств измерений | Реквизиты свидетельства о поверке прибора (инструмента, аппаратуры) |
|-------|--|---|--|
| 1 | 2 | 3 | 4 |
| 1 | Дальномер лазерный Leica DISTO X310 | № 50417-12, 30.09.2018 | № 861 от 15.04.2020 действительно до 15.04.2023 |

4. Сведения об объекте (объектах) недвижимости, из которого (которых) был образован объект недвижимости

| № п/п | Кадастровый номер |
|-------|--------------------|
| 1 | 2 |
| 1 | 23:49:0203004:1897 |

5. Сведения о помещениях, машино-местах, расположенных в здании, сооружении

5.1. Сведения о помещениях, расположенных в здании, сооружении

| № п/п | Кадастровый номер помещения |
|-------|-----------------------------|
| 1 | 2 |
| - | - |

5.2. Сведения о машино-местах, расположенных в здании, сооружении

| № п/п | Кадастровый номер машино-места |
|-------|--------------------------------|
| 1 | 2 |
| - | - |

6. Сведения об объектах недвижимости, входящих в состав единого недвижимого комплекса

| № п/п | Вид объекта недвижимости, входящего в состав единого недвижимого комплекса | Кадастровый номер |
|-------|--|-------------------|
| 1 | 2 | 3 |
| - | - | - |

Характеристики объекта недвижимости

| № п/п | Наименование характеристики | Значение характеристики |
|-------|--|-------------------------|
| 1 | 2 | 3 |
| 1 | Вид объекта недвижимости | Помещение |
| 2 | Кадастровый номер объекта недвижимости | - |
| 3 | Ранее присвоенный государственный учетный номер объекта недвижимости (кадастровый, инвентарный или условный номер) | - |
| | Кадастровый номер исходного объекта недвижимости | 23:49:0203004:1897 |
| 4 | Кадастровый номер земельного участка (земельных участков), в пределах которого (которых) расположен объект | - |

| | | |
|----|---|--|
| | недвижимости | |
| 5 | Номер кадастрового квартала (кадастровых кварталов), в пределах которого (которых) расположен объект недвижимости | 23:49:0203004 |
| 6 | Кадастровый номер иного объекта недвижимости, в пределах (в составе) которого расположен объект недвижимости | 23:49:0203004:1799 |
| | Номер, тип этажа (этажей), на котором (которых) расположено помещение | 2 - Этаж |
| | Номер, тип этажа, на котором расположено машино-место | — |
| | Обозначение (номер) помещения, машино-места на поэтажном плане | 2.А23 |
| 7 | Адрес объекта недвижимости | — |
| | Дата последнего обновления записи в государственном адресном реестре | — |
| | Местоположение объекта недвижимости | Российская Федерация, Краснодарский край, Сочи г, Центральный р-н, Политехническая ул, 66 д, 2.А23 пом |
| | Дополнение местоположения объекта недвижимости | — |
| 8 | Назначение объекта недвижимости | нежилое |
| | Проектируемое назначение объекта незавершенного строительства | — |
| 9 | Наименование объекта недвижимости | нежилое помещение |
| 10 | Количество этажей объекта недвижимости | — |
| | в том числе подземных | — |
| 11 | Материал наружных стен здания | — |
| 12 | Год ввода объекта недвижимости в эксплуатацию по завершении его строительства | — |
| | Год завершения строительства объекта недвижимости | — |
| 13 | Площадь объекта недвижимости (Р), м2 | 91.6 |
| 14 | Вид (виды) разрешенного использования объекта недвижимости | — |
| 15 | Основная характеристика сооружения и ее значение | — |
| | Основная характеристика объекта незавершенного строительства и ее проектируемое значение | — |
| 16 | Степень готовности объекта незавершенного строительства, % | — |
| 17 | Сведения о включении объекта недвижимости в единый государственный реестр объектов культурного наследия (памятников истории и культуры) народов | — |

| | | |
|--|---|---|
| | Российской Федерации | |
| | Регистрационный номер, вид и наименование объекта недвижимости в едином государственном реестре объектов культурного наследия (памятников истории и культуры) народов Российской Федерации либо регистрационный номер учетной карты объекта, представляющего собой историко-культурную ценность, вид и наименование выявленного объекта культурного наследия | — |
| | Реквизиты решений Правительства Российской Федерации, органов охраны объектов культурного наследия о включении объекта недвижимости в единый государственный реестр объектов культурного наследия (памятников истории и культуры) народов Российской Федерации либо об отнесении объекта недвижимости к выявленным объектам культурного наследия, подлежащим государственной охране | — |
| | Реквизиты документа, на основании которого установлены требования к сохранению, содержанию и использованию объектов культурного наследия (памятников истории и культуры) народов Российской Федерации, требования к обеспечению доступа к таким объектам либо выявленного объекта культурного наследия | — |

Характеристики объекта недвижимости

| № п/п | Наименование характеристики | Значение характеристики |
|-------|---|-------------------------|
| 1 | 2 | 3 |
| 1 | Вид объекта недвижимости | Помещение |
| 2 | Кадастровый номер объекта недвижимости | — |
| 3 | Ранее присвоенный государственный учетный номер объекта недвижимости (кадастровый, инвентарный или условный номер) | — |
| | Кадастровый номер исходного объекта недвижимости | 23:49:0203004:1897 |
| 4 | Кадастровый номер земельного участка (земельных участков), в пределах которого (которых) расположен объект недвижимости | — |

| | | |
|----|--|--|
| 5 | Номер кадастрового квартала (кадастровых кварталов), в пределах которого (которых) расположен объект недвижимости | 23:49:0203004 |
| 6 | Кадастровый номер иного объекта недвижимости, в пределах (в составе) которого расположен объект недвижимости | 23:49:0203004:1799 |
| | Номер, тип этажа (этажей), на котором (которых) расположено помещение | 2 - Этаж |
| | Номер, тип этажа, на котором расположено машино-место | — |
| | Обозначение (номер) помещения, машино-места на поэтажном плане | 2.А23/1 |
| 7 | Адрес объекта недвижимости | — |
| | Дата последнего обновления записи в государственном адресном реестре | — |
| | Местоположение объекта недвижимости | Российская Федерация, Краснодарский край, Сочи г, Центральный р-н, Политехническая ул, 66 д, 2.А23/1 пом |
| | Дополнение местоположения объекта недвижимости | — |
| 8 | Назначение объекта недвижимости | нежилое |
| | Проектируемое назначение объекта незавершенного строительства | — |
| 9 | Наименование объекта недвижимости | нежилое помещение |
| 10 | Количество этажей объекта недвижимости | — |
| | в том числе подземных | — |
| 11 | Материал наружных стен здания | — |
| 12 | Год ввода объекта недвижимости в эксплуатацию по завершении его строительства | — |
| | Год завершения строительства объекта недвижимости | — |
| 13 | Площадь объекта недвижимости (Р), м2 | 218.3 |
| 14 | Вид (виды) разрешенного использования объекта недвижимости | — |
| 15 | Основная характеристика сооружения и ее значение | — |
| | Основная характеристика объекта незавершенного строительства и ее проектируемое значение | — |
| 16 | Степень готовности объекта незавершенного строительства, % | — |
| 17 | Сведения о включении объекта недвижимости в единый государственный реестр объектов культурного наследия (памятников истории и культуры) народов Российской Федерации | — |

| | |
|---|---|
| Регистрационный номер, вид и наименование объекта недвижимости в едином государственном реестре объектов культурного наследия (памятников истории и культуры) народов Российской Федерации либо регистрационный номер учетной карты объекта, представляющего собой историко-культурную ценность, вид и наименование выявленного объекта культурного наследия | — |
| Реквизиты решений Правительства Российской Федерации, органов охраны объектов культурного наследия о включении объекта недвижимости в единый государственный реестр объектов культурного наследия (памятников истории и культуры) народов Российской Федерации либо об отнесении объекта недвижимости к выявленным объектам культурного наследия, подлежащим государственной охране | — |
| Реквизиты документа, на основании которого установлены требования к сохранению, содержанию и использованию объектов культурного наследия (памятников истории и культуры) народов Российской Федерации, требования к обеспечению доступа к таким объектам либо выявленного объекта культурного наследия | — |

Характеристики объекта недвижимости

| № п/п | Наименование характеристики | Значение характеристики |
|-------|---|-------------------------|
| 1 | 2 | 3 |
| 1 | Вид объекта недвижимости | Помещение |
| 2 | Кадастровый номер объекта недвижимости | — |
| 3 | Ранее присвоенный государственный учетный номер объекта недвижимости (кадастровый, инвентарный или условный номер) | — |
| | Кадастровый номер исходного объекта недвижимости | 23:49:0203004:1897 |
| 4 | Кадастровый номер земельного участка (земельных участков), в пределах которого (которых) расположен объект недвижимости | — |
| 5 | Номер кадастрового квартала (кадастровых кварталов), в пределах | 23:49:0203004 |

| | | |
|----|--|--|
| | которого (которых) расположен объект недвижимости | |
| 6 | Кадастровый номер иного объекта недвижимости, в пределах (в составе) которого расположен объект недвижимости | 23:49:0203004:1799 |
| | Номер, тип этажа (этажей), на котором (которых) расположено помещение | 2 - Этаж |
| | Номер, тип этажа, на котором расположено машино-место | — |
| | Обозначение (номер) помещения, машино-места на поэтажном плане | 2.А23/2 |
| 7 | Адрес объекта недвижимости | — |
| | Дата последнего обновления записи в государственном адресном реестре | — |
| | Местоположение объекта недвижимости | Российская Федерация, Краснодарский край, Сочи г, Центральный р-н, Политехническая ул, 66 д, 2.А23/2 пом |
| | Дополнение местоположения объекта недвижимости | — |
| 8 | Назначение объекта недвижимости | нежилое |
| | Проектируемое назначение объекта незавершенного строительства | — |
| 9 | Наименование объекта недвижимости | нежилое помещение |
| 10 | Количество этажей объекта недвижимости | — |
| | в том числе подземных | — |
| 11 | Материал наружных стен здания | — |
| 12 | Год ввода объекта недвижимости в эксплуатацию по завершении его строительства | — |
| | Год завершения строительства объекта недвижимости | — |
| 13 | Площадь объекта недвижимости (Р), м2 | 161.5 |
| 14 | Вид (виды) разрешенного использования объекта недвижимости | — |
| 15 | Основная характеристика сооружения и ее значение | — |
| | Основная характеристика объекта незавершенного строительства и ее проектируемое значение | — |
| 16 | Степень готовности объекта незавершенного строительства, % | — |
| 17 | Сведения о включении объекта недвижимости в единый государственный реестр объектов культурного наследия (памятников истории и культуры) народов Российской Федерации | — |
| | Регистрационный номер, вид и наименование объекта недвижимости в | — |

| | |
|---|---|
| едином государственном реестре объектов культурного наследия (памятников истории и культуры) народов Российской Федерации либо регистрационный номер учетной карты объекта, представляющего собой историко-культурную ценность, вид и наименование выявленного объекта культурного наследия | |
| Реквизиты решений Правительства Российской Федерации, органов охраны объектов культурного наследия о включении объекта недвижимости в единый государственный реестр объектов культурного наследия (памятников истории и культуры) народов Российской Федерации либо об отнесении объекта недвижимости к выявленным объектам культурного наследия, подлежащим государственной охране | — |
| Реквизиты документа, на основании которого установлены требования к сохранению, содержанию и использованию объектов культурного наследия (памятников истории и культуры) народов Российской Федерации, требования к обеспечению доступа к таким объектам либо выявленного объекта культурного наследия | — |

Характеристики объекта недвижимости

| № п/п | Наименование характеристики | Значение характеристики |
|-------|---|-------------------------|
| 1 | 2 | 3 |
| 1 | Вид объекта недвижимости | Помещение |
| 2 | Кадастровый номер объекта недвижимости | — |
| 3 | Ранее присвоенный государственный учетный номер объекта недвижимости (кадастровый, инвентарный или условный номер) | — |
| | Кадастровый номер исходного объекта недвижимости | 23:49:0203004:1897 |
| 4 | Кадастровый номер земельного участка (земельных участков), в пределах которого (которых) расположен объект недвижимости | — |
| 5 | Номер кадастрового квартала (кадастровых кварталов), в пределах которого (которых) расположен объект недвижимости | 23:49:0203004 |

| | | |
|----|--|--|
| 6 | Кадастровый номер иного объекта недвижимости, в пределах (в составе) которого расположен объект недвижимости | 23:49:0203004:1799 |
| | Номер, тип этажа (этажей), на котором (которых) расположено помещение | 2 - Этаж |
| | Номер, тип этажа, на котором расположено машино-место | — |
| | Обозначение (номер) помещения, машино-места на поэтажном плане | 2.А23/3 |
| 7 | Адрес объекта недвижимости | — |
| | Дата последнего обновления записи в государственном адресном реестре | — |
| | Местоположение объекта недвижимости | Российская Федерация, Краснодарский край, Сочи г, Центральный р-н, Политехническая ул, 66 д, 2.А23/3 пом |
| | Дополнение местоположения объекта недвижимости | — |
| 8 | Назначение объекта недвижимости | нежилое помещение вспомогательного использования |
| | Проектируемое назначение объекта незавершенного строительства | — |
| 9 | Наименование объекта недвижимости | — |
| 10 | Количество этажей объекта недвижимости | — |
| | в том числе подземных | — |
| 11 | Материал наружных стен здания | — |
| 12 | Год ввода объекта недвижимости в эксплуатацию по завершении его строительства | — |
| | Год завершения строительства объекта недвижимости | — |
| 13 | Площадь объекта недвижимости (Р), м2 | 8.4 |
| 14 | Вид (виды) разрешенного использования объекта недвижимости | — |
| 15 | Основная характеристика сооружения и ее значение | — |
| | Основная характеристика объекта незавершенного строительства и ее проектируемое значение | — |
| 16 | Степень готовности объекта незавершенного строительства, % | — |
| 17 | Сведения о включении объекта недвижимости в единый государственный реестр объектов культурного наследия (памятников истории и культуры) народов Российской Федерации | — |
| | Регистрационный номер, вид и наименование объекта недвижимости в едином государственном реестре | — |

| | |
|---|----------|
| <p>объектов культурного наследия (памятников истории и культуры) народов Российской Федерации либо регистрационный номер учетной карты объекта, представляющего собой историко-культурную ценность, вид и наименование выявленного объекта культурного наследия</p> | |
| <p>Реквизиты решений Правительства Российской Федерации, органов охраны объектов культурного наследия о включении объекта недвижимости в единый государственный реестр объектов культурного наследия (памятников истории и культуры) народов Российской Федерации либо об отнесении объекта недвижимости к выявленным объектам культурного наследия, подлежащим государственной охране</p> | <p>—</p> |
| <p>Реквизиты документа, на основании которого установлены требования к сохранению, содержанию и использованию объектов культурного наследия (памятников истории и культуры) народов Российской Федерации, требования к обеспечению доступа к таким объектам либо выявленного объекта культурного наследия</p> | <p>—</p> |

Заключение кадастрового инженера

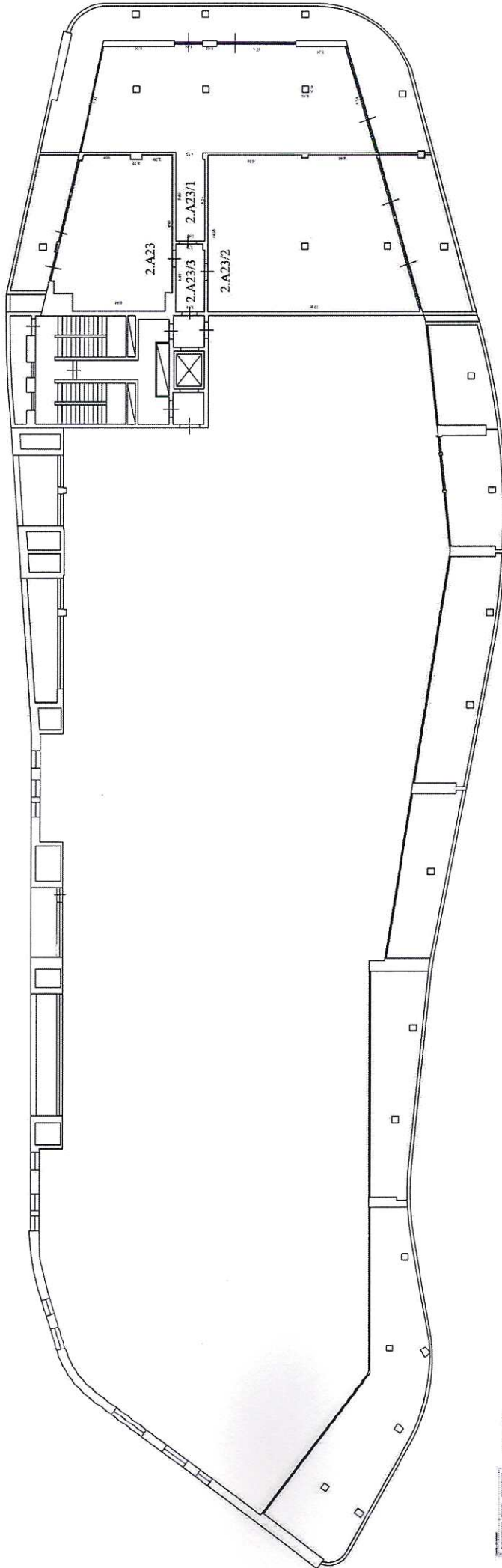
Помещения расположены в здании с кадастровым номером 23:49:0203004:1799. Технический план подготовлен на основании Проектной документации №08.06/22-П-АР от 08.06.2022 г. и Заключения №ЭЗ/2-26/06-22 от 26.06.2022 г.

Согласно письму из департамента архитектуры и градостроительства администрации муниципального образования городского округа города - курорта Сочи Краснодарского края №О21.01-18.П-2804/21 от 14.07.2022 г. получение разрешения на строительство (реконструкцию) в целях проведения работ по устройству (изменению) перегородок в нежилом помещении с кадастровым номером 23:49:0203004:1897, в данном случае не требуется.

Площадь помещений определена в соответствии с требованиями к определению площади помещений, установленными на основании части 13 статьи 24 Федерального закона "О государственной регистрации недвижимости" от 13.07.2015 N 218-ФЗ, подсчет проведен согласно Приказа № П/0393 Федеральной службы государственной регистрации, кадастра и картографии (Росреестр) от 23.10.2020 г.

Дополнительно сообщаю, что помещение № 2.А23/3 общей площадью 8.4 кв.м. является помещением общего пользования.

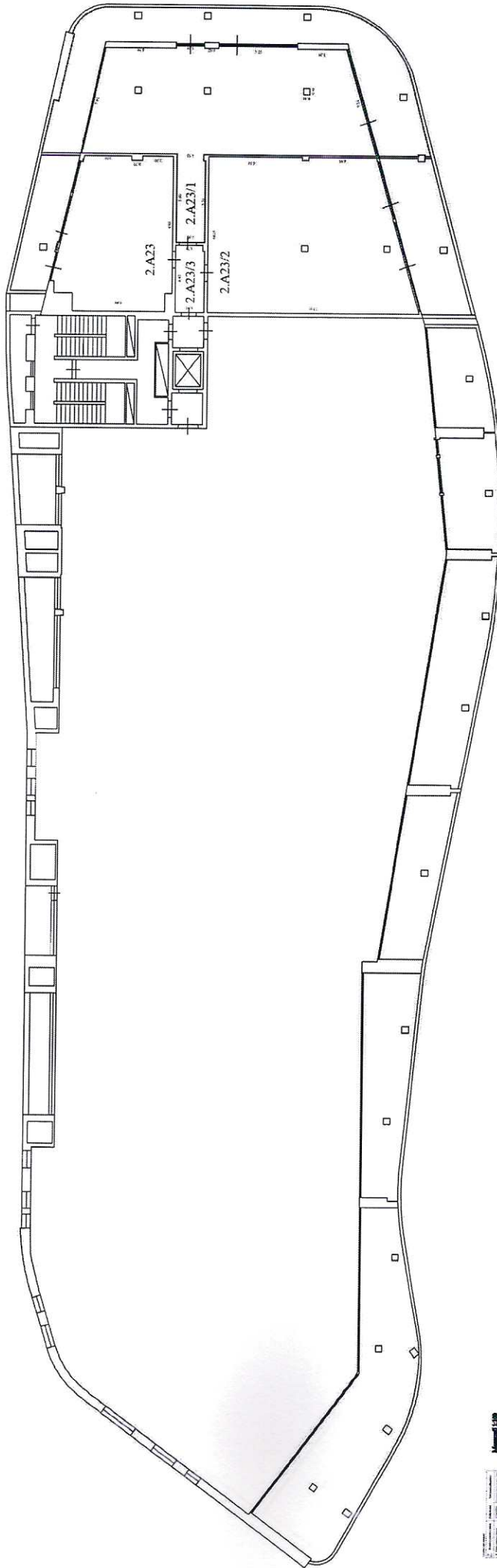
DIARIZAKA
24.000



Mano 15/0

| | | | |
|---------------------|------------------|----------------|-------------|
| Project Name | Project No. | Scale | Sheet No. |
| Client | Architect | Location | Date |
| Contract No. | Project Manager | Project Status | Revision |
| Project Description | Project Location | Project Start | Project End |

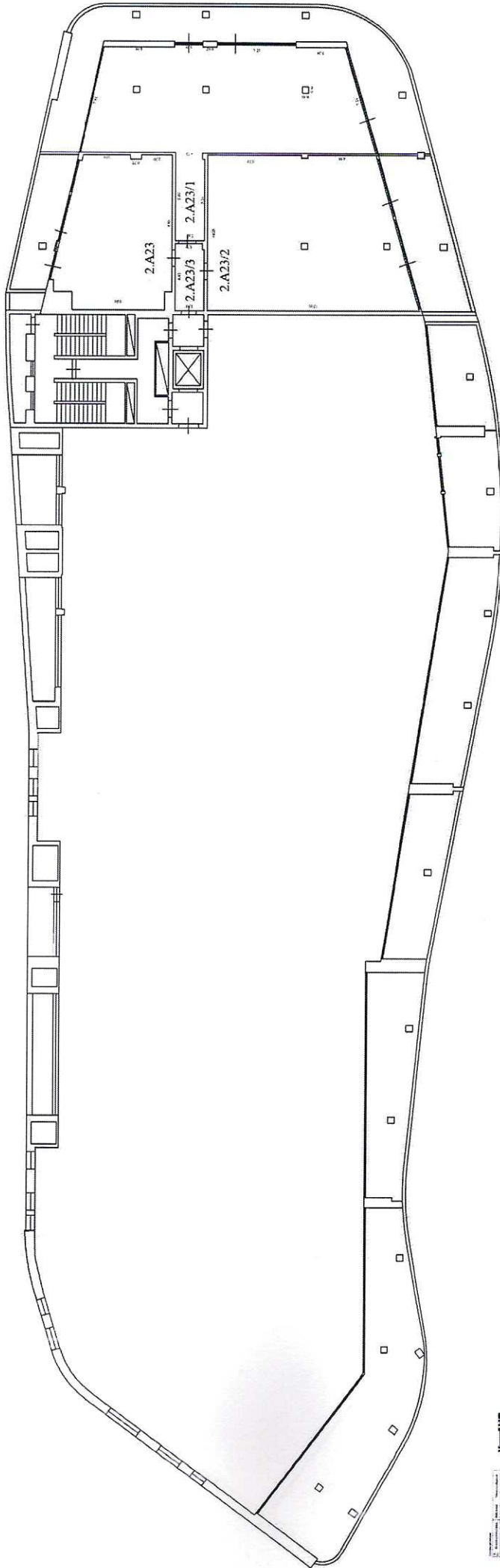
INDUSTRIAL
24 0000



Model 1510

| | |
|--------------|--|
| Project Name | |
| Client | |
| Scale | |
| Author | |
| Check | |
| Date | |
| Sheet No. | |
| Total Sheets | |

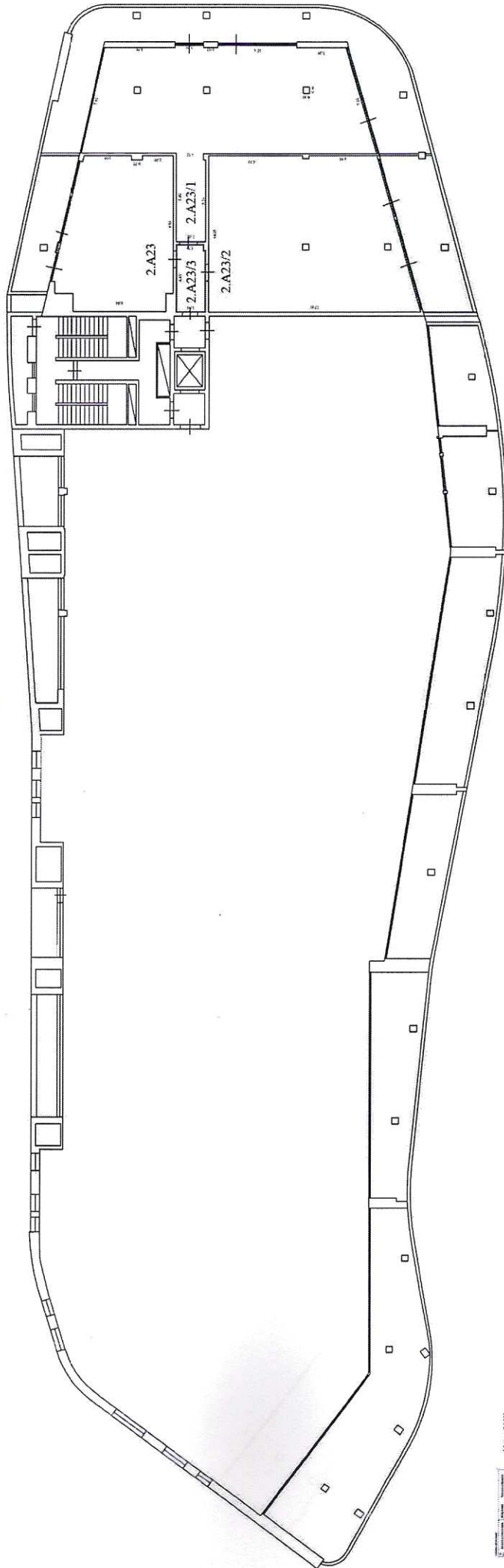
DEKORAZIYA
24.0000



Масштаб 1:100

| | | | |
|----|--------|------------|---------|
| № | Имя | Дата | Статус |
| 1 | И.И.И. | 01.01.2020 | Сделано |
| 2 | И.И.И. | 02.01.2020 | Сделано |
| 3 | И.И.И. | 03.01.2020 | Сделано |
| 4 | И.И.И. | 04.01.2020 | Сделано |
| 5 | И.И.И. | 05.01.2020 | Сделано |
| 6 | И.И.И. | 06.01.2020 | Сделано |
| 7 | И.И.И. | 07.01.2020 | Сделано |
| 8 | И.И.И. | 08.01.2020 | Сделано |
| 9 | И.И.И. | 09.01.2020 | Сделано |
| 10 | И.И.И. | 10.01.2020 | Сделано |

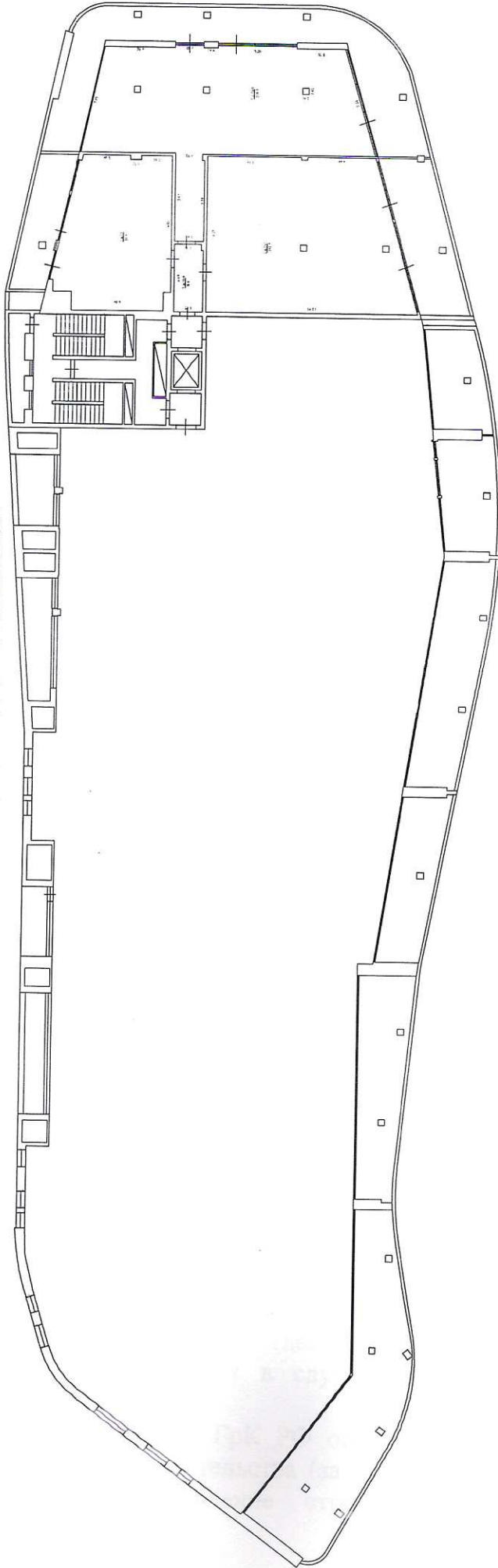
TRANSPARA
24 mm



Masalah 1510

| | | | |
|-------------------|--------------------|---------------------|------------------|
| Project Name | Project No. | Project Date | Project Status |
| Project Location | Project Manager | Project Engineer | Project Designer |
| Project Architect | Project Contractor | Project Consultant | Project Client |
| Project Budget | Project Schedule | Project Risk | Project Quality |
| Project Safety | Project Health | Project Environment | Project Social |

Чертеж 2-го этажа здания по адресу:
Краснодарский край, г. Сочи, Центральный р-н, ул. Полтавская, д. 66



Выполнил: кадастровый инженер Петрова Е.И. 21.07.2022.

